



10月のえんだより



2021年10月1日
No.7



facebook QRコード

はあと保育園吉敷（園長：岡崎）
TEL:083-924-3962
<http://www.seirankai.or.jp>

本格的な秋の訪れに、戸外遊びを楽しんでいる子どもたち、お散歩に行っては小さな秋を探しています。昼夜の気温差がある季節でもあるので、健康面には十分注意していききたいと思います。

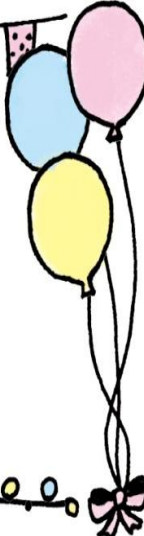
10月の行事予定

6日（水）	身体測定
7日（木）	英語教室（うみ）
21日（木）	英語教室（うみ）
25日（月）	避難訓練
26日（火）	お弁当の日
30日（土）	OYA塾 「ハロウィンの衣装を作ろう♪」

お誕生日おめでとう

たいようぐみ
 なおとし くん
 ぜん くん
 ちはや くん
 あおと くん

うみぐみ
 りくと くん
 ゆいこ ちゃん



26日（火） お弁当の日

お弁当の日再開です！！
お弁当、フォーク、おしぼり、水筒の準備をお願いします。
うみ組さんはお外でお弁当を食べたいと思いますので、レジャーシートの準備もお願いします。

感染対策強化の為

- ①10月より園児の登園降園対応を玄関で実施します。
- ②うみ組さんで、マスクのできる子はマスクの着用にご協力ください。

新しいお友だち

たいよう組
 ちはや くん
 ぜん くん
 にいな ちゃん
 あすか ちゃん
 はな ちゃん
 みお ちゃん
 ゆうき くん
 りな ちゃん

11月27日（土）
おたのしみDAY開催予定

運動会&発表会を
クラスごとに実施します！



◎体調不良時の登園について今一度ご確認ください。

- 以下の症状がある場合は登園できません。
- ・37.5℃以上の発熱がある。解熱後丸1日経過していない。
 - ・嘔吐がある。嘔吐症状消失後2日経過していない。
 - ・水様便が複数回ある。
- ※体調不良時には必ず受診をお願いします。

◇たいよう組

- ・今月の持ってくるものは、レジ袋1セット、ティッシュ1箱です。
- ・名前が薄れてきている物がないか確認し、全ての持ち物に記名をお願いします。

◇ほし組

- ・沐浴は9月で終了します。タオル等準備のご協力ありがとうございました。
- ・今月の持ってくるものは、レジ袋1セット、ティッシュ1箱、おしりふき1個です。
- ・季節の変わり目なので、衣服で調節しやすいよう個人ボックスに入れてください。
- ・髪の毛の長い子は家庭で結んで登園しましょう。

◇うみ組

- ・今月の持ってくるものは、ティッシュ1箱、おしり拭き1つです。
- ・10/8お芋ほりをします。子どもの手にあう軍手の準備をお願いします。
- ・戸外に出ることも多くなりますので、子どもさんにあった靴のサイズを改めてご確認ください
- ・保育園の畑で実ったさつまいもを使ってクッキングをします。日にちなど決まり次第お知らせしますので、エプロン、三角巾、マスクの用意をしていただけたらと思います。

退園したお友だち

たいよう組
 れんき くん

ほし組
 りくと くん

9月の様子



○うみ組

- ・時間を見てトイレに誘ったり、排尿感覚を自分から教えてくれて、トイレで成功することが増え日中パンツで過ごすことが増えてきました。
- ・うたを歌うのが楽しいようで、新しい歌も何回か歌うと覚え、大きな声で歌ってくれる子どもたち。「もう1回」とリクエストもあるので、たくさんの曲を楽しんでいます。

○ほし組

- ・公園で、かけっこをしたり、好きな曲がかかると体を動かしたりして喜んで遊んでいます。

○たいよう組

- ・音楽に合わせて体を揺らしたり、歌ったりと楽しそうな姿が増えてきました。



10月のねらい

○うみ組

- ・お散歩などの戸外活動をふやし、秋の自然に触れる

○ほし組

- ・秋の自然に触れながら、保育者や友達と戸外で体を十分動かして遊ぶ。

○たいよう組

- ・安全な環境の中で存分に探索活動を楽しむ。