

定員増における体制作り について

はあと保育園
柴田 真宏



I . はじめに

○はあと保育園

- 2014年4月に定員60人で開設
- 定員の弾力的運用により
2015、2016年度：71人、2017年度：78人

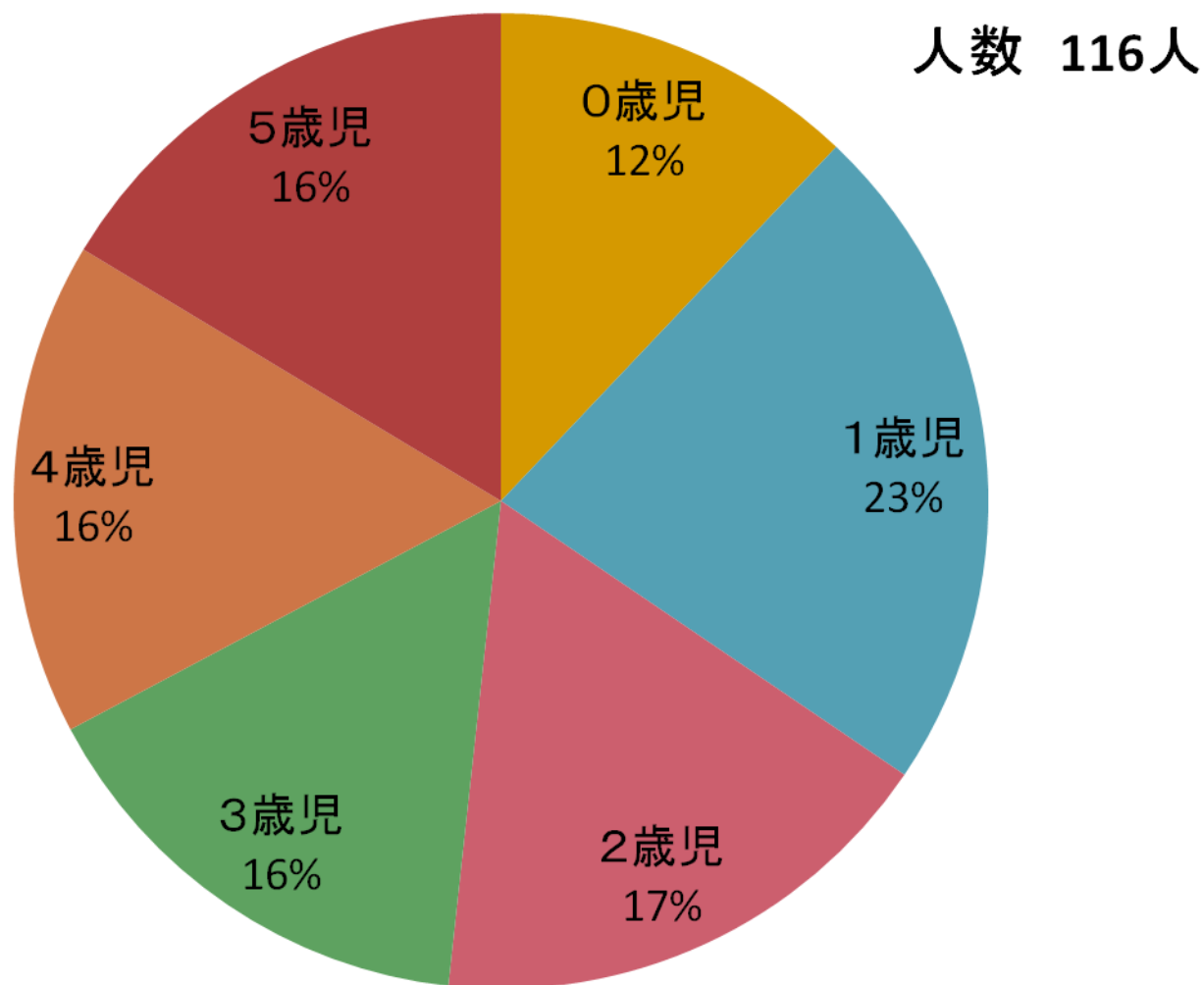


山口市待機児童解消
のための施設整備

- 2018年4月から定員120人に拡大
新入園児56人



○各クラスの年齢構成



Ⅱ．取り組んだ課題

○朝の受入体制

保育士の配置人数、保育場所

○土曜保育の体制

保育士の配置人数、保育場所

○早出・日勤・遅出業務の変更

日勤業務への振り分け



Ⅲ. 具体的な取り組み

○各園児の登降園時間の調査

保育利用申し込み書を基に、各時間帯の在園児数を算出、配置人数を試算

平成30年度 登降園時間帯別人数表
(合計)

	7:00～7:30	7:30～8:00	8:00～8:30	8:30～9:00		16:00～16:30	16:30～17:00	17:00～17:30	17:30～18:00	18:00～19:00
0歳	6	8	11	14		14	13	10	9	0
1歳	6	17	22	26		26	26	23	18	0
2歳	5	11	18	22		22	21	17	10	2
計	17	36	51	62		62	60	50	37	2
3歳	3	8	12	18		18	17	14	13	0
4歳	2	13	18	19		19	19	15	10	2
5歳	2	6	14	18		18	18	13	3	1
計	7	27	44	55		55	54	42	26	3
合計	24	63	95	117		117	114	92	63	5

○土曜保育

前月20日までの申し込み、利用人数に合わせた職員配置

5月 土曜保育希望票

ぐみ なまえ

※保育士の適正な配置を行いたいのので、利用時間は正確な時間をご記入ください。

※保護者の方のお仕事がお休みの場合は、ご家族でゆっくりと過ごされることをお奨めします。

※9：00までの登園です。欠席、遅刻のご連絡を必ずしてください。

※合同保育となります。

※延長保育はありません。

日 付	希望 (○)	時 間	登園理由
12日		参観日・保護者会総会	
19日		: ~ :	
26日		: ~ :	
		: ~ :	

※12日…午後から仕事で保育を希望される方

緊急連絡先

氏名・職場名称	番

*** 4月19日(木)までにご提出ください**

(但し、のりしろがある)

連絡の取れないことがありますので、
の取れる職場の連絡先もご記入ください。

*** 4月19日(木)までにご提出ください**



○業務マニュアル変更

各勤務の業務	
F 朝	○カギを開ける：正門扉・職員室・外倉庫・保育園玄関・児童クラブ・裏門扉・制作活動室・洗濯機への扉・職員通用口 (マスターキーは所定の場所へ掛ける)
	○職員室の電気を点け、くらら受付を出す。
	○主任用子機、児童クラブ連絡表を持って行く。
	○玄関の三人乗り避難車(ピンク)とベビーカーを出す。
	○室内の電気を点け、各部屋の窓を開け換気する。
	○給湯器のスイッチを入れる。(1F・2Fトイレ内)
	○エアコン使用時は電源を入れる。冬場は床暖房の電源を入れる。
F 夕	○洗濯(2階等、他のクラスにも回って集める) 下のF
	○図書コーナー、廊下の掃除機をかける。上のF
K	○階段の掃除機をかける。
A朝	○避難車(オレンジ)を出す。
A夕	○洗濯物を干す。
たいゆ	○ポットでお湯を沸かし、白湯を作る。
せい	○ゴミ捨て。
アエケ	○ゴミ捨て。
メ	○避難車を収納。
N朝	延長保育利用を各クラスに伝える。(いなくても、いないことを伝える。)
N 夕	○展示の給食を下げ、食器を洗う。
	○延長保育園児の降園時間を記録する。
	○くらら受付を職員室に収納。
	○延長保育の部屋・保育園玄関・正門扉・洗濯機横扉・外倉庫・裏門扉・制作活動室・職員通用口の施錠。
	○職員室で一括消灯。
	○職員室の消灯・施錠。

早出・遅出業務を日勤業務へ移行

- ・朝の避難車の準備
- ・掃除場所の変更
- ・ゴミだし時間の変更
- ・洗濯時間の変更



IV. 活動の成果と評価

○効率的な職員配置

保育園の人員配置基準

	園児数	保育士数
0歳児	3人	1人
1歳児	6人	1人
2歳児	6人	1人
3歳児	20人	1人
4歳児	30人	1人
5歳児	30人	1人



○朝の職員配置

- 朝の受入場所 1部屋 → 2部屋
- 職員配置

0～5歳児

7:00

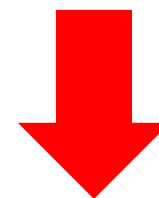
7:30

8:00

8:30

早出		
早出		
準早出		

早出2人



0～2歳児

7:00

7:30

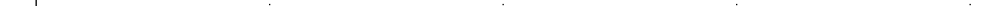
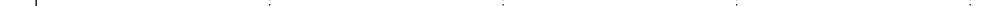
8:00

8:30

早出		
早出		

早出3人

3~5歳児

早出	
準日勤	

○土曜保育

○土曜保育利用人数

2017年度

27人/日



2018年度

38人/日

11人増加

○配置保育士数

2017年度

5人/日



2018年度

7人/日

2人増加

○キャンセル率

2017年度

19.9%



2018年度

15.8%

4.1%減少



○事故発生件数

2017年度 11件(うち0～2歳児7件)

2018年度 11件(うち0～2歳児5件)

年齢別事故件数

0歳児 1歳児 2歳児 3歳児 4歳児 5歳児

2017年度



2018年度



V. おわりに

定員の増加に伴い、業務の見直しと改善を行ってきたが、実際に保育をすると、想定とは違うことが多々あり、その都度、改善していくことが必要だと感じた。今後も継続して取り組んでいきたい。



ご清聴ありがとうございました

